



Selenza Village

El club de Manantiales

selenza

URDAPILLETA
PROPIEDADES

GómezPlatero
ARQUITECTURA & URBANISMO

Nueva Etapa

El club de Manantiales, que lo tiene todo al lado del mar. Un lugar para disfrutar de la comodidad y el mejor servicio, con excelentes instalaciones deportivas y el Spa más grande de la zona.





Ubicado en Manantiales

Uno de los lugares más lindos de la costa uruguaya, este Resort está muy cerca de las mejores playas, como Bikini y Montoya, La Barra, y a solo 12 minutos de José Ignacio.

- ◆ **AMENITIES**
Sector Deportivo: canchas de tenis, pádel, pickleball, piletas, amplias áreas verdes.
- ◆ **SPA Y WELLNESS**
El más grande de la zona. Pileta dinámica, cabina de masajes, sauna, tratamientos corporales y estéticos.
- ◆ **SERVICIO DE PLAYA Y ACCESO DIRECTO**
- ◆ **KIDS CLUB**



Diseño y comodidad

Departamentos de 2 y 3 dormitorios con dependencia, amplia terraza con parrilla, cochera y baulera. Además, las unidades de planta baja cuentan con pileta y jardín propio. Son departamentos modernos e inteligentes, con domótica.

“Selenza se plantea como un destino en sí mismo, donde la suma de su ubicación y su proyecto arquitectónico da como resultado un proyecto único de bloques aterrizados con las mejores vistas al mar sobre la Ruta 10.”

Martín Gomez Platero, arquitecto de Selenza







SPA & WELLNESS

El complejo incluye un Spa de nivel internacional de 1.000 m², el más grande en la zona, y otra de las piedras angulares del complejo.

Un paraíso para la relajación que ofrece la más novedosa y exclusiva tecnología con productos y tratamientos para cuidar y mimar el cuerpo (faciales, corporales, relajantes y terapéuticos), y encontrar el equilibrio y bienestar físico y corporal. **Un espacio sereno, calmo y exclusivo; fuente de belleza, salud y relajación, que está llamado a convertirse en el Spa y Centro de Belleza de referencia de la región.**

El Spa ofrece un completo circuito termal y un amplio menú de servicios, siempre dirigidos por un equipo de terapeutas especializado en salud y estética:

◇◇ WELLNESS POOL

Piscina dinámica con cascadas de agua, camas relajantes de burbujas, jacuzzi y chorros subacuáticos para todas las partes del cuerpo.

◇◇ BAÑO TURCO, TERMA DE CONTRASTE Y SAUNA FINLANDESA

◇◇ DUCHAS DE TERAPIA Y SENSACIONES: LLUVIA TROPICAL / SECUENCIAL / NEBULIZANTE

◇◇ PLAYA CALIENTE Y SALA DE RELAJACIÓN

◇◇ ÁREA FITNESS

◇◇ CABINAS PARA MASAJES

◇◇ TRATAMIENTOS CORPORALES Y ESTÉTICOS

Los propietarios de SELENZA VILLAGE tienen acceso preferente a todos los servicios del Spa & Centro de Belleza.



SECTOR DEPORTIVO

Un club único en Manantiales

Selenza Village se convierte en el auténtico CLUB donde la actividad física y el bienestar se fusionan en un entorno incomparable.

- ◇◇ TENIS
- ◇◇ PÁDEL
- ◇◇ PICKLEBALL
- ◇◇ PILETAS
- ◇◇ GIMNASIO
- ◇◇ AMPLIAS ÁREAS VERDES

Selenza Village no es solo un lugar para vivir; es un estilo de vida, y el sector deportivo es el corazón de un complejo que redefine el concepto de club en Manantiales.

¡Te esperamos!





EN EL PUNTO MÁS PARADISIÁCO DE URUGUAY

Una ubicación privilegiada

SELENZA VILLAGE se encuentra en Manantiales, frente al mar, en uno de los mejores lugares de Punta del Este, a un paso de las mejores playas como Bikini y Montoya, La Barra y a tan solo 12 minutos de José Ignacio y la Península.

Arenas blancas, aguas azules, médanos, islas, lagunas, sierras y bosques conforman un espacio natural de singular belleza.



Cerca de:

Bikini.....	1 min
La Barra Golf Club.....	5 min
Montoya.....	6 min
La Barra.....	7 min
José Ignacio.....	12 min
Península.....	12 min
Aeropuerto.....	25 min

PUNTA DEL ESTE

An aerial photograph of Punta del Este, Uruguay, showing a large marina filled with numerous white yachts and sailboats. The marina is bordered by a stone breakwater on the right side. In the background, a densely populated town with red-tiled roofs and greenery is visible on a hillside overlooking the sea. The sky is clear and blue.

SELENZA VILLAGE se encuentra en **Manantiales, en el mejor lugar de Punta del Este, balneario de fama internacional.** Punta del Este no deja de evolucionar y ello se ve reflejado en la calidad de sus servicios: aeropuerto internacional; magníficos hoteles; infinidad de restaurantes de cocina nacional e internacional que compiten en calidad, originalidad y buen gusto; atractivo puerto deportivo; campos de golf; boutiques y exclusivos centros comerciales; y una gran variedad de cines, teatros, casinos, espectáculos, musicales y fiestas de nivel internacional.

Un lugar en constante desarrollo, con arenas blancas, aguas azules, islas y lagunas naturales. Tranquilidad, naturaleza y la emoción de las atracciones nocturnas.

Una magia que solo existe en Punta del Este.















TORRE 7

El club de Manantiales

selenza



URDAPILLETA
PROPIEDADES

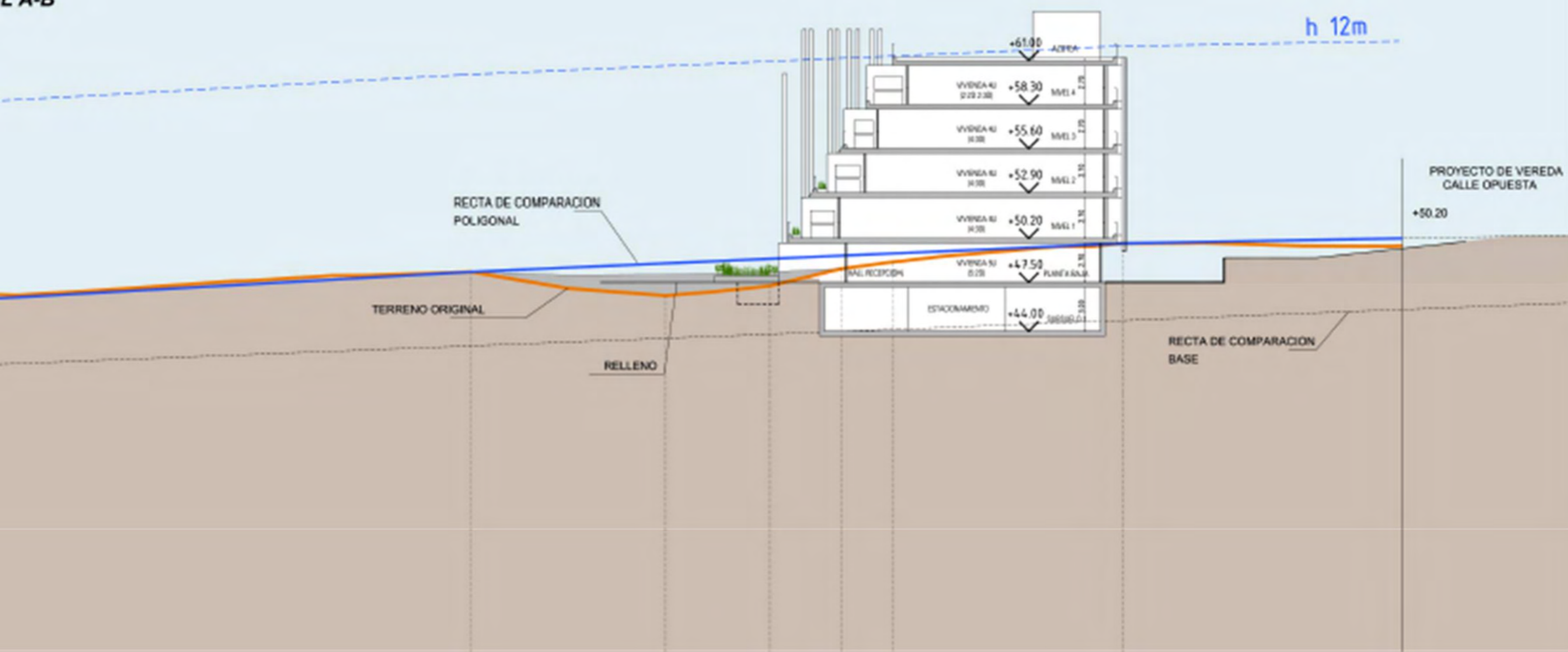
GómezPlatero
ARQUITECTURA & URBANISMO



CORTE

BLOQUE 07

L A-B



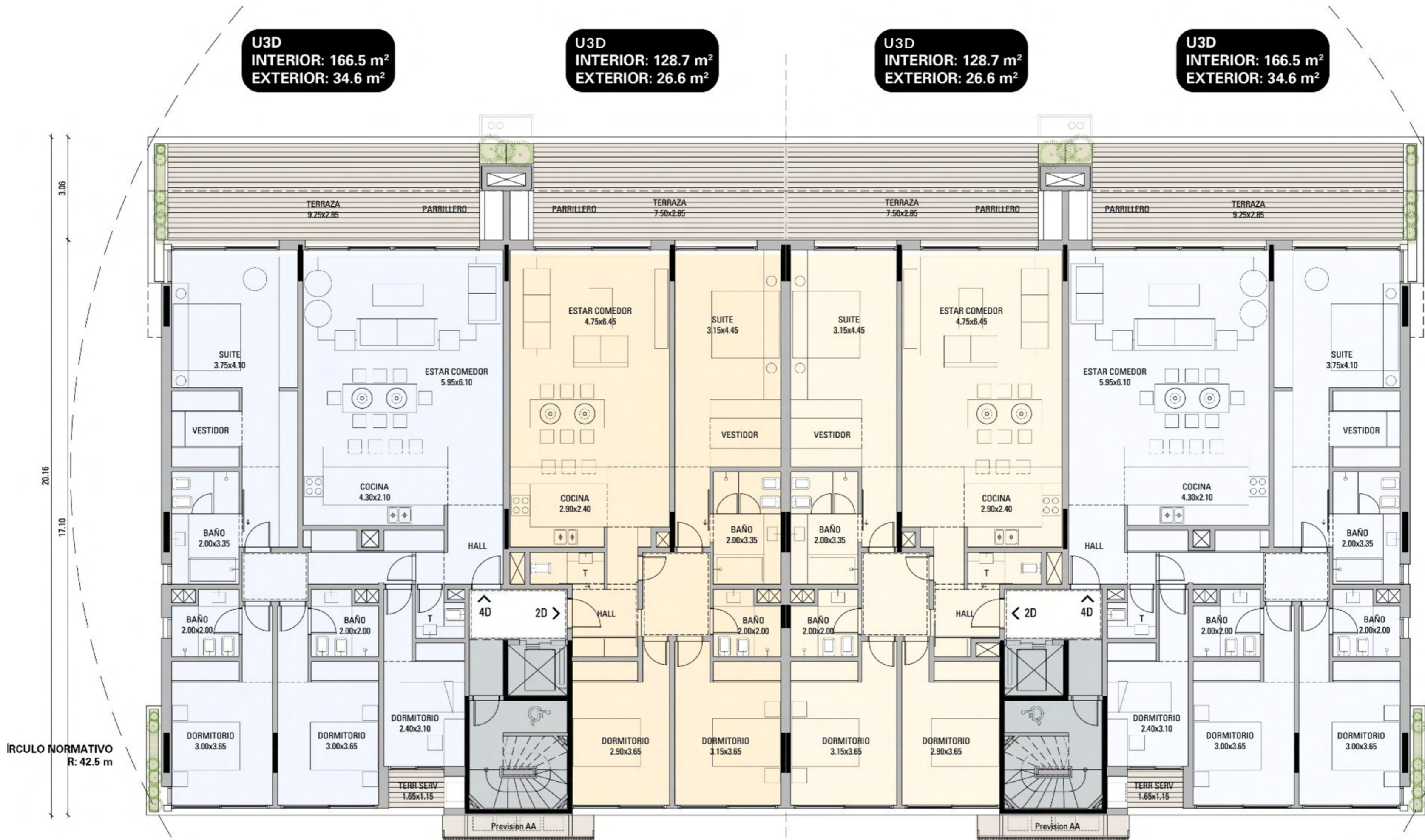
Torre 7 Primer Piso

U3D
INTERIOR: 166.5 m²
EXTERIOR: 34.6 m²

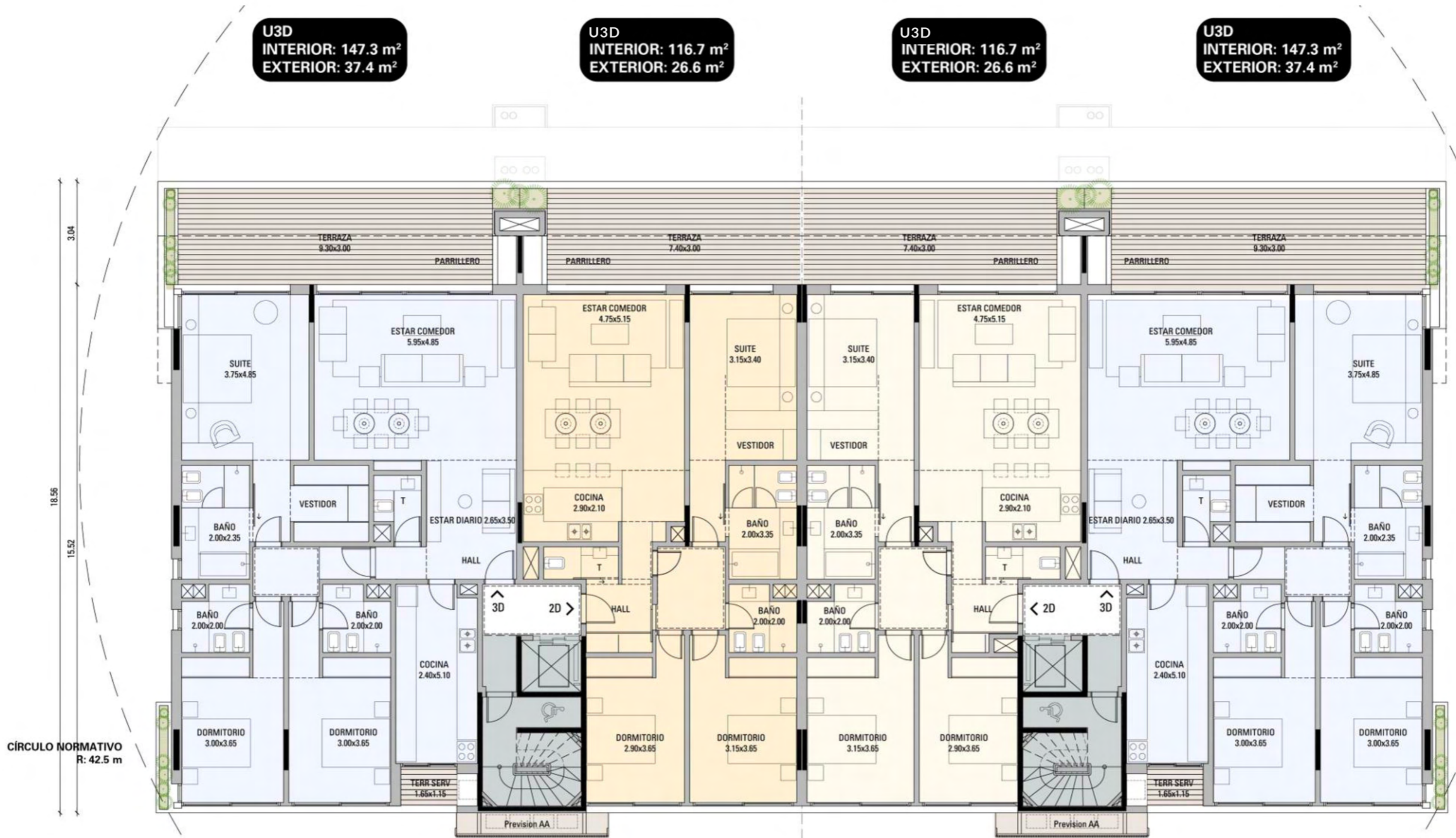
U3D
INTERIOR: 128.7 m²
EXTERIOR: 26.6 m²

U3D
INTERIOR: 128.7 m²
EXTERIOR: 26.6 m²

U3D
INTERIOR: 166.5 m²
EXTERIOR: 34.6 m²



Torre 7 Segundo Piso



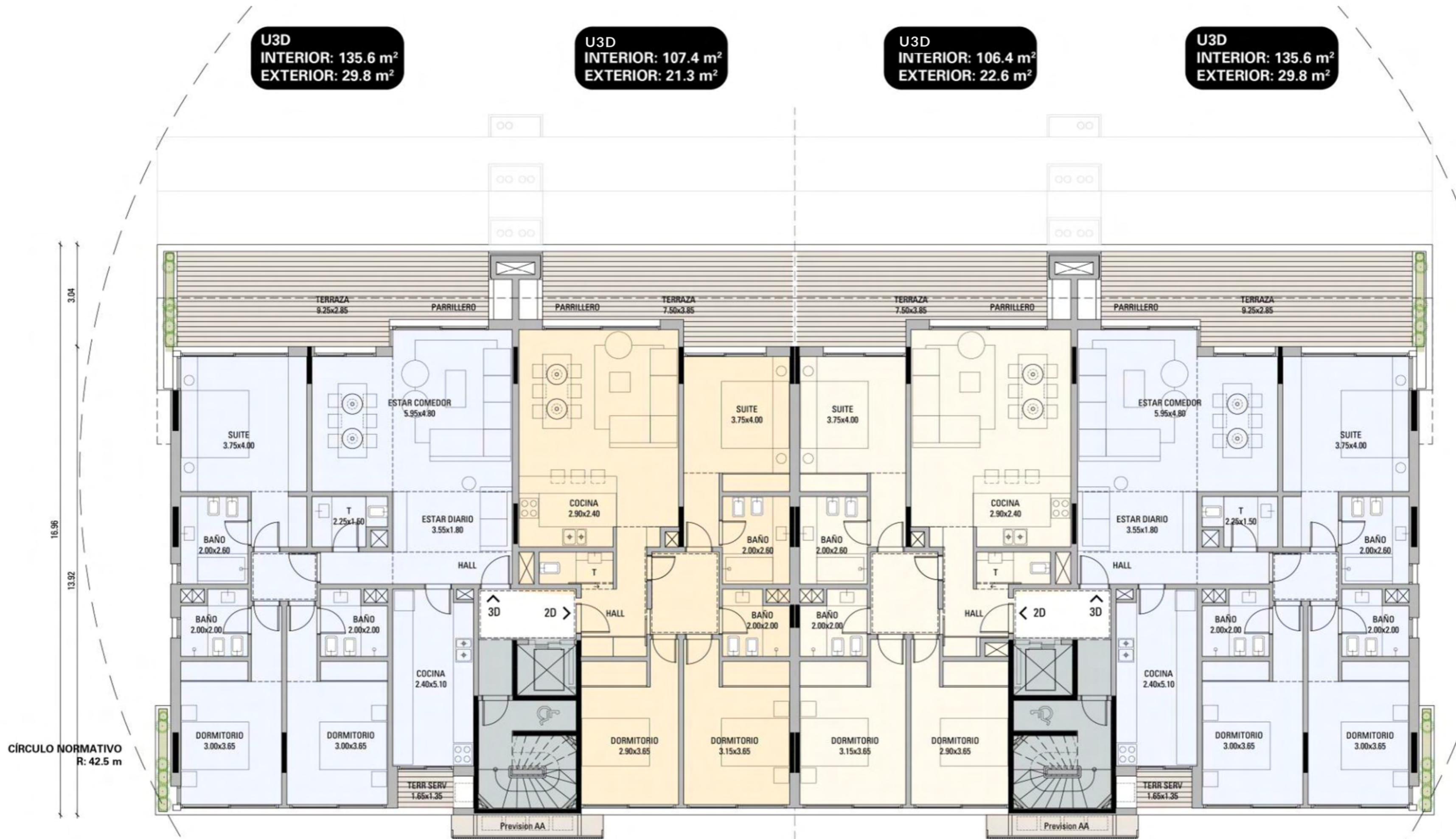
Torre 7 Tercer Piso

U3D
INTERIOR: 135.6 m²
EXTERIOR: 29.8 m²

U3D
INTERIOR: 107.4 m²
EXTERIOR: 21.3 m²

U3D
INTERIOR: 106.4 m²
EXTERIOR: 22.6 m²

U3D
INTERIOR: 135.6 m²
EXTERIOR: 29.8 m²



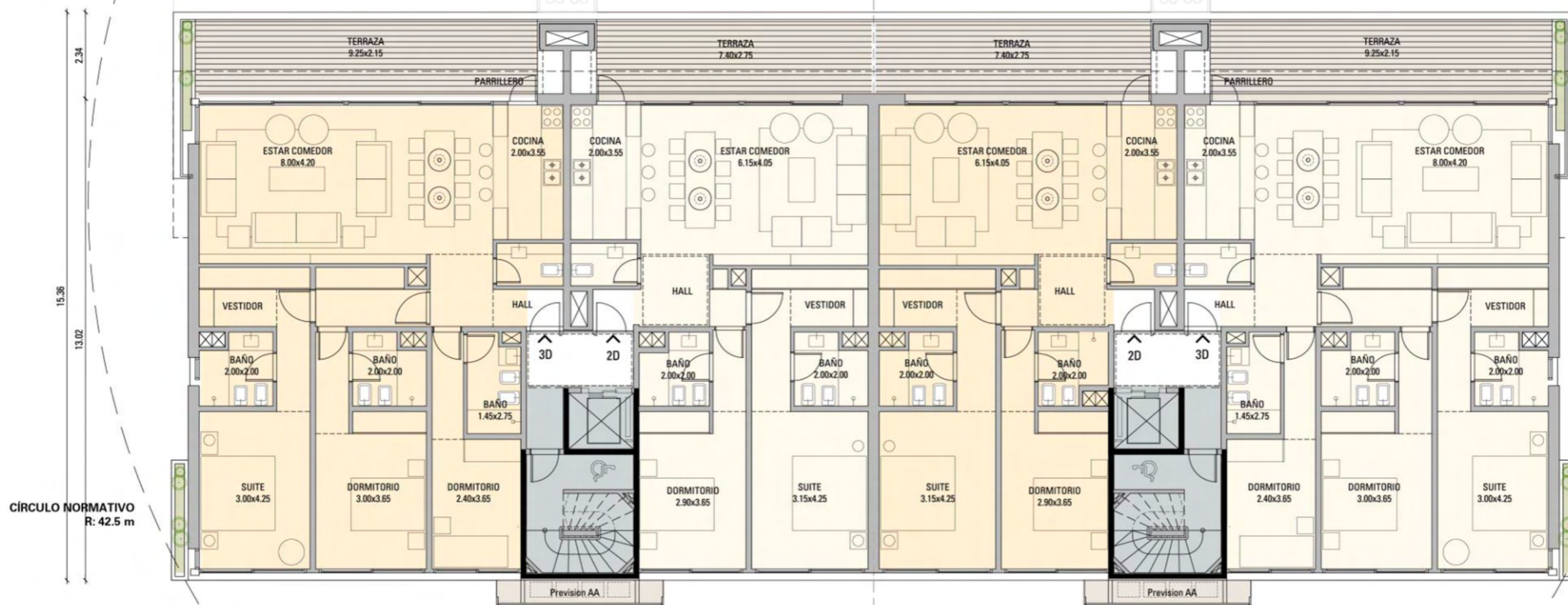
Torre 7 Cuarto Piso

U3D
INTERIOR: 125.8 m²
EXTERIOR: 24.5 m²

U2D
INTERIOR: 94.3 m²
EXTERIOR: 18.3 m²

U2D
INTERIOR: 94.3 m²
EXTERIOR: 18.3 m²

U3D
INTERIOR: 125.8 m²
EXTERIOR: 24.5 m²



CÍRCULO NORMATIVO
 R: 42.5 m

Torre 7 Azotea





TORRE 8

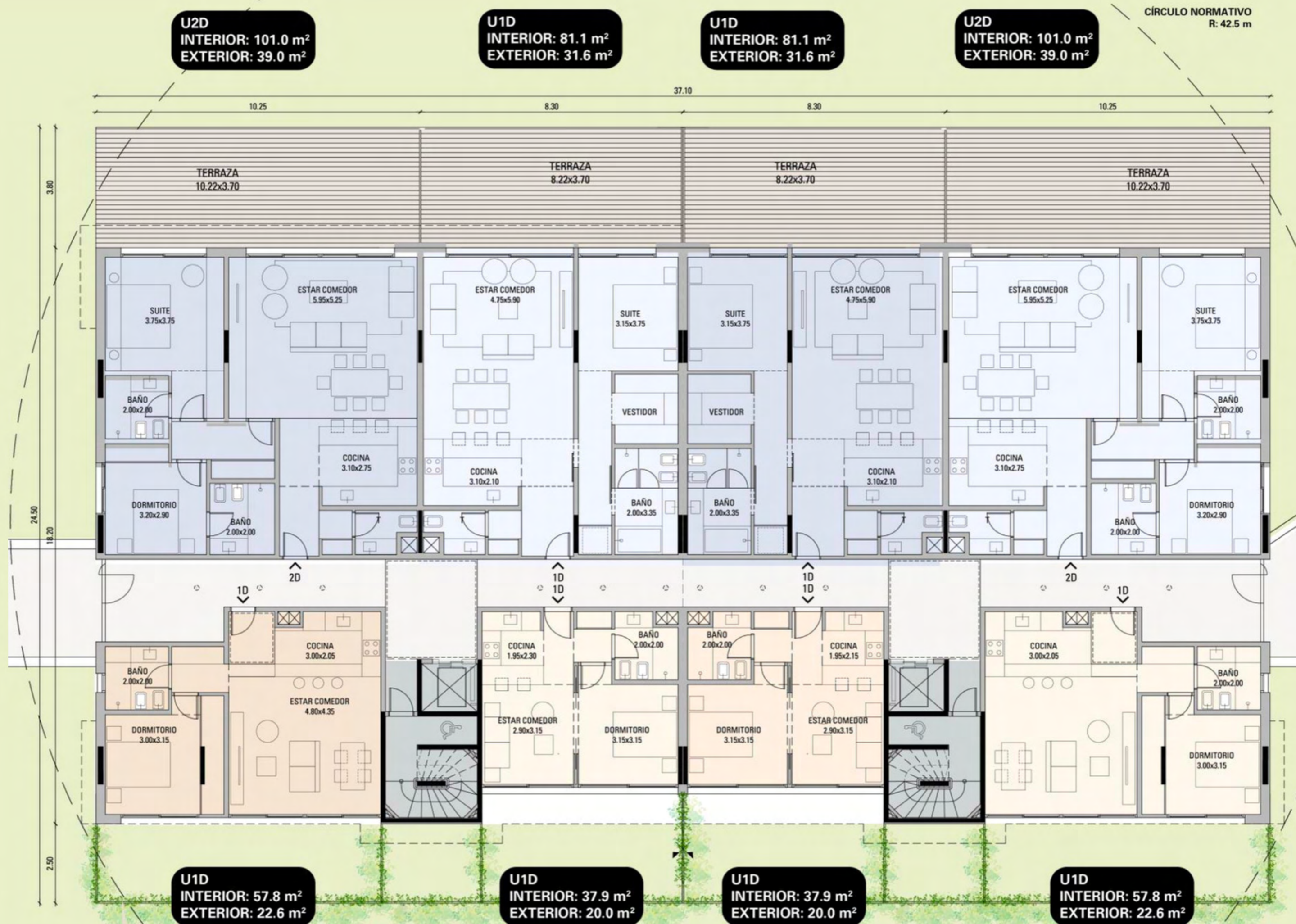
El club de Manantiales

selenza

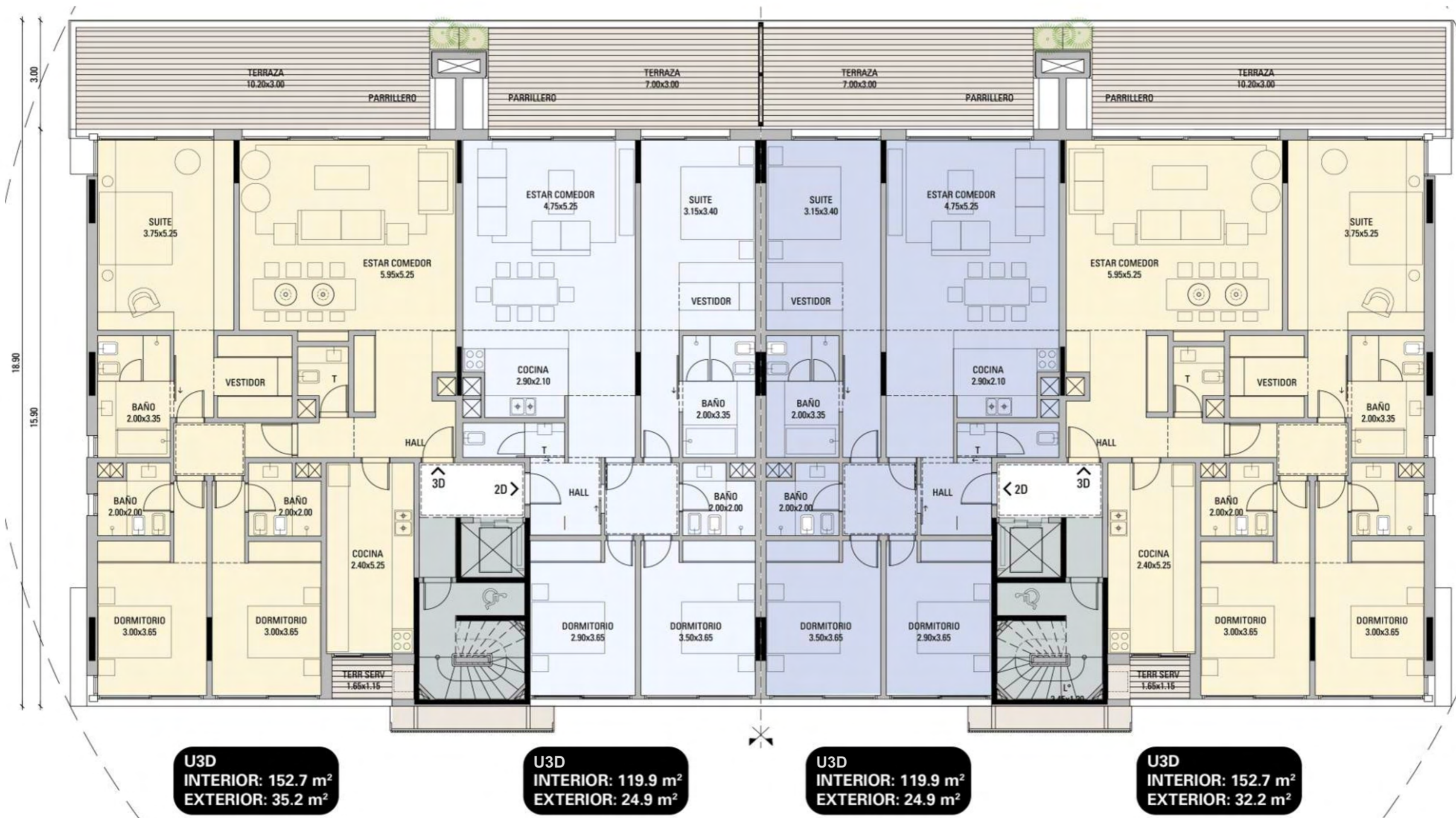
URDAPILLETA
PROPIEDADES

GómezPlatero
ARQUITECTURA & URBANISMO

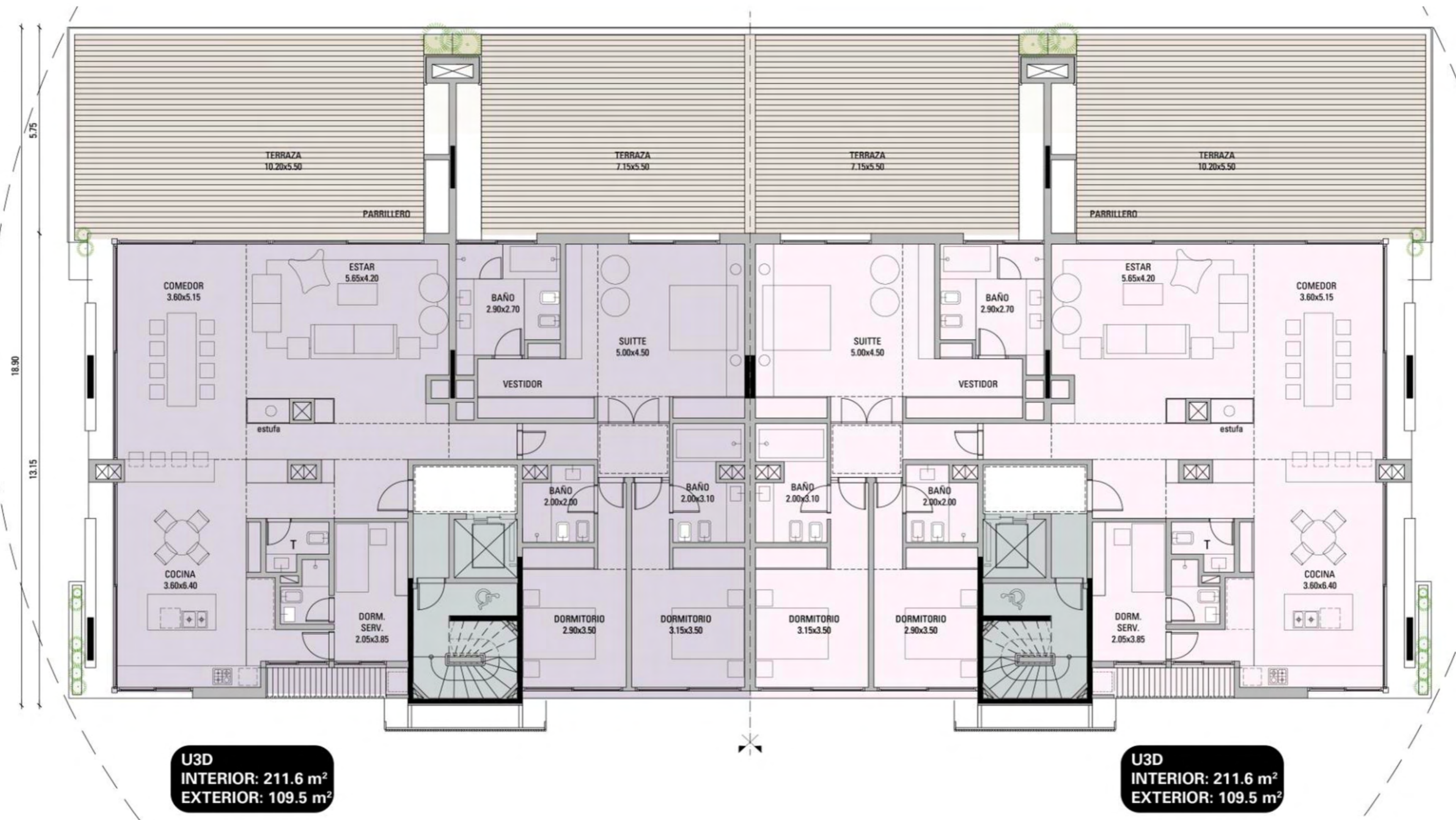
Torre 8 PB



Torre 8 Primer, segundo y tercer piso



Torre 8 Cuarto piso



Torre 8 Azotea





PROYECTO

GómezPlatero
ARQUITECTURA & URBANISMO

COMERCIALIZA

 **URDAPILLETA**
PROPIEDADES

INFORMACIÓN DE CONTACTO

-  +54 9 11 3282-6952
-  contacto@urdapilletapropiedades.com
-  www.urdapilletapropiedades.com

La información contenida en este folleto es meramente referencial. Los términos incorporados en el mismo no constituyen oferta alguna ni resultan vinculantes, debiendo los interesados concurrir a las direcciones específicas en el folleto a los efectos de procurarse toda la información que pudiera resultar de relevancia en el proceso de adquisición de una unidad. El emprendimiento puede presentar variaciones respecto de las imágenes que describen sus características principales. Una vez completado el proyecto contará con la totalidad de los servicios descritos.



URDAPILLETA
PROPIEDADES