



ARENALES

1556

---









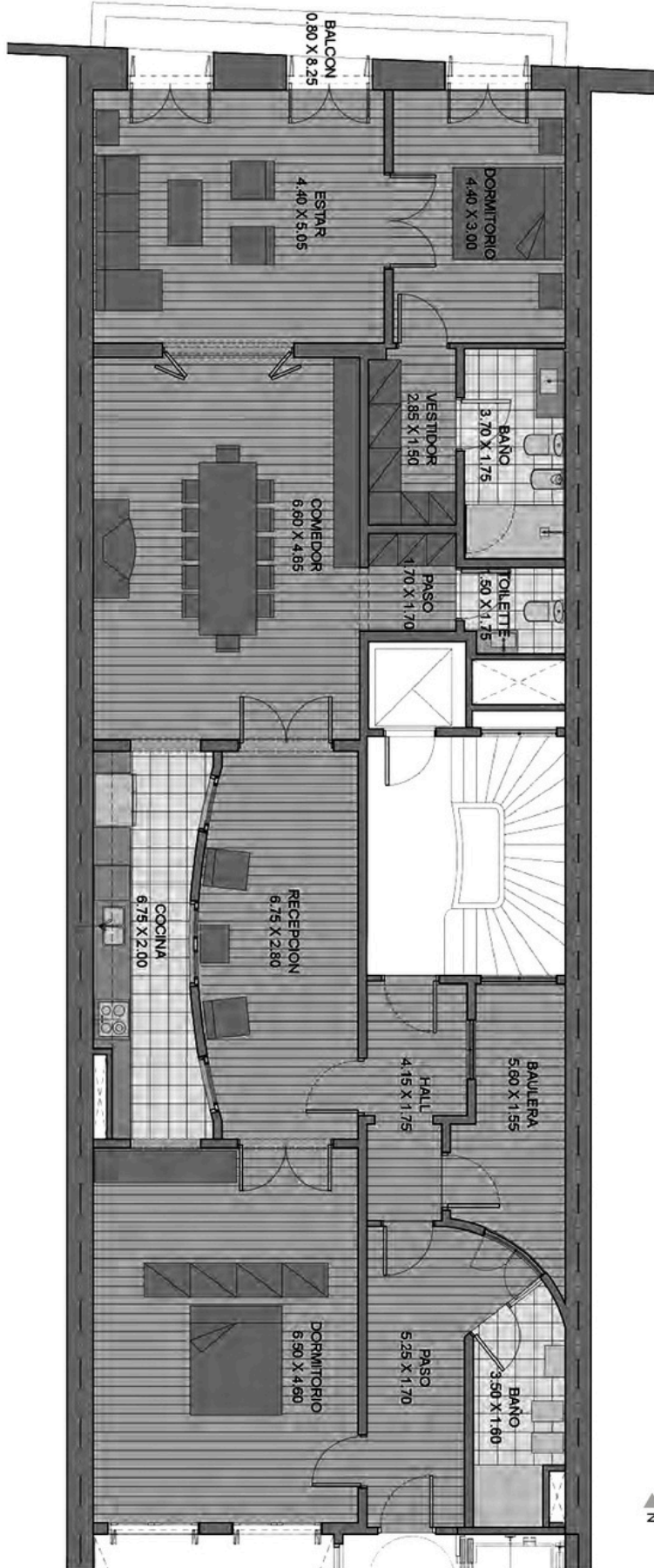




Plaza Vicente López

Arenales 1556

# Piso 1, 2 y 3 Frente











# Piso 1, 2 y 3 Contrafrente



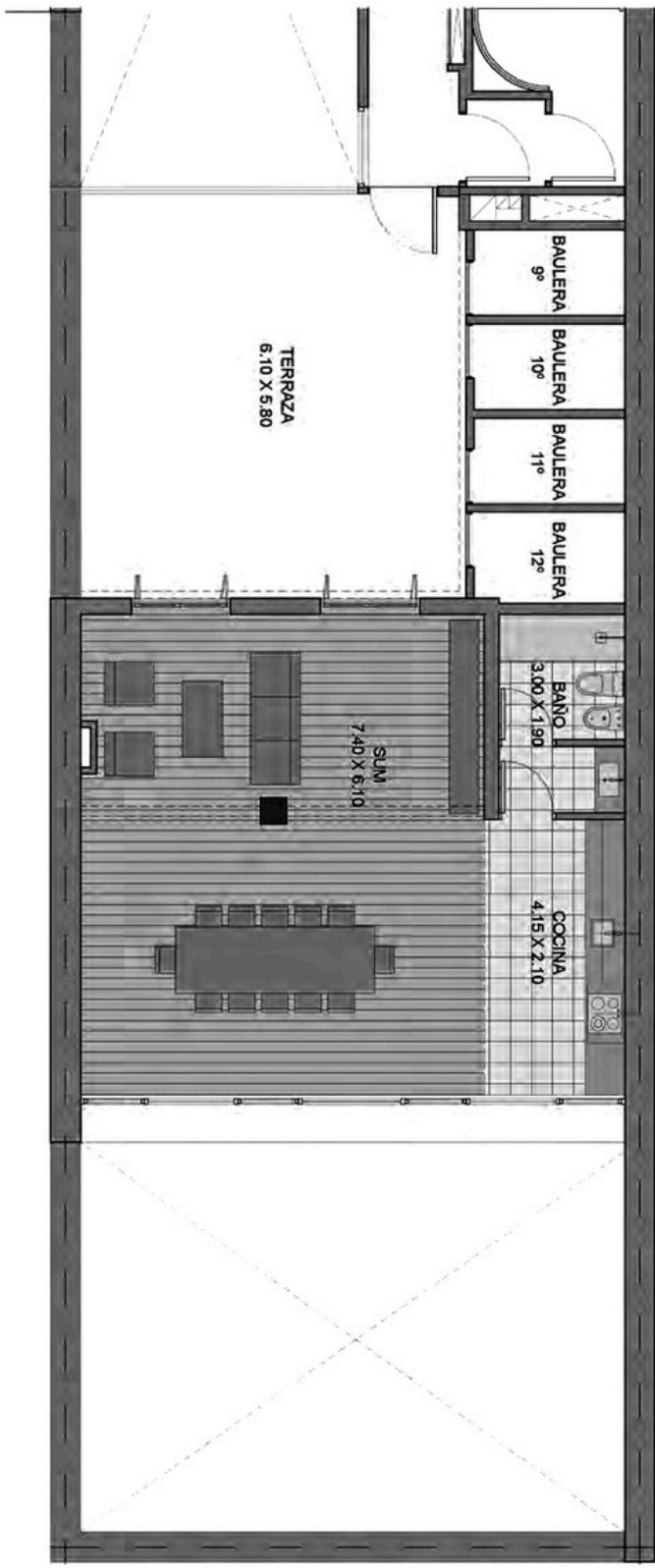


# SUM - Piso 4 Contrafrente



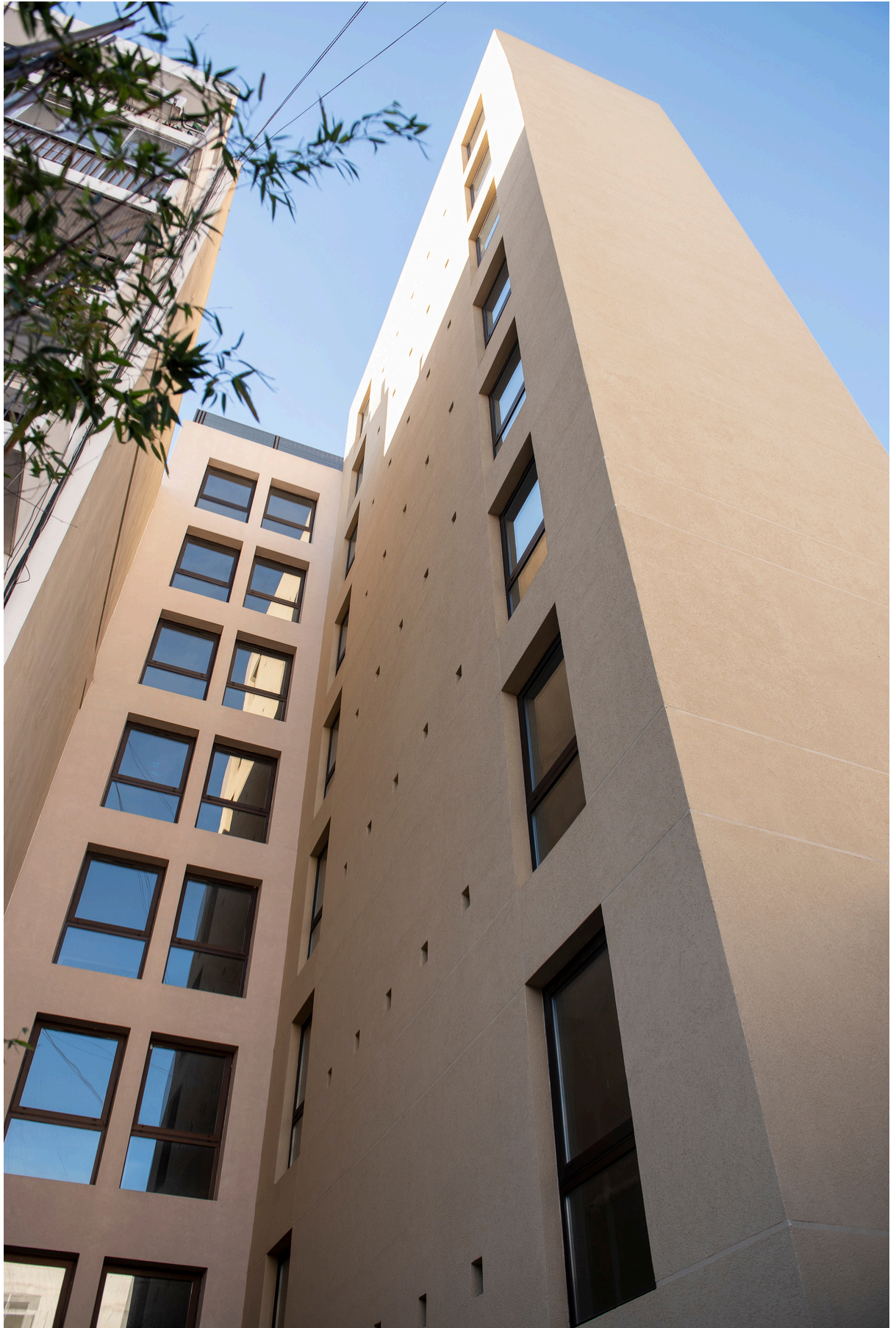
Plaza Vicente López

Arenales 1556





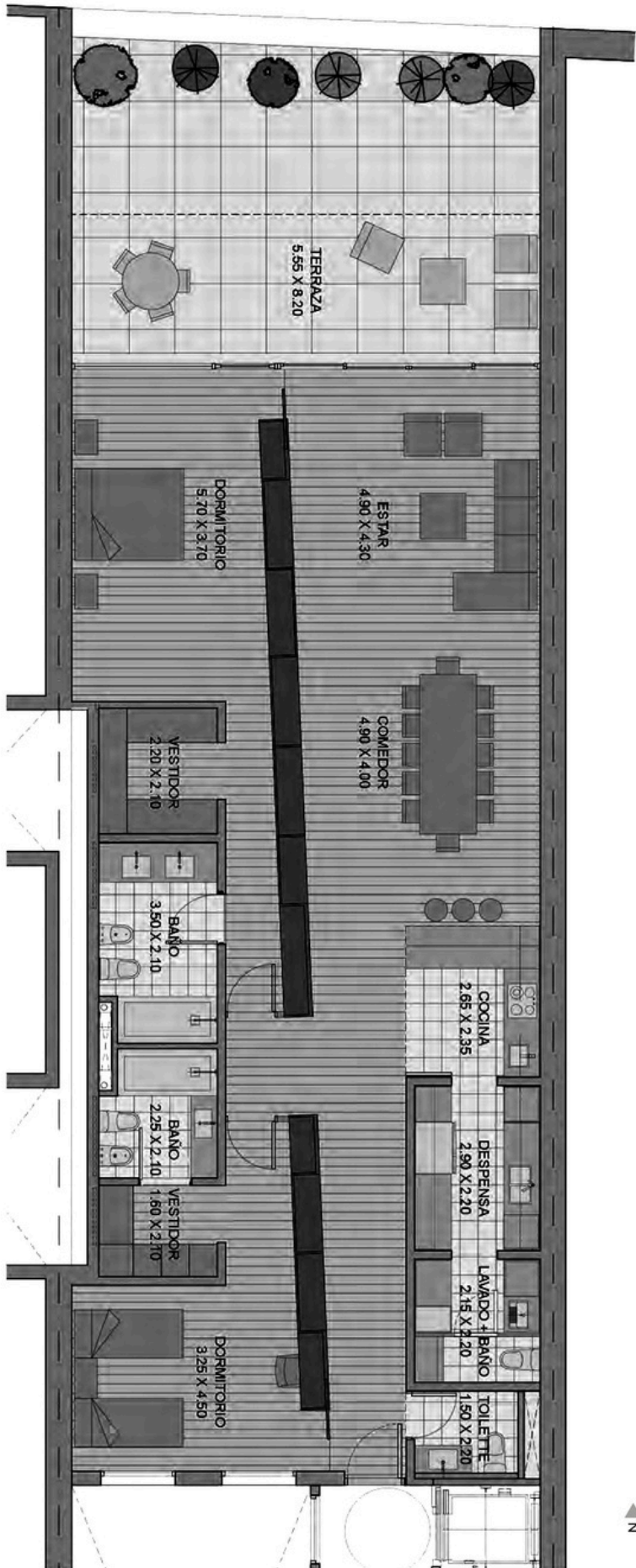




# Piso 4 Frente

Plaza Vicente López

Arenales 1556











# Piso 5 al II

Plaza Vicente López

Arenales 1556



## Desarrollan:



### Ceibos Group

Se hace cargo del desarrollo del edificio. El grupo tiene varios emprendimientos, con casos éxito en el rubro inmobiliario y restauraciones. Buscando la impronta de traer lo antiguo a la modernidad. Sus trabajos previos incluyen el edificio de 1 W 37, Manhattan New York.

[ceibosgroup.com](http://ceibosgroup.com)



### Hampton+Rivoira+Arquitectos

El estudio Hampton+Rivoira+Arquitectos, establecido en Buenos Aires desde 1985, ha desarrollado una diversa práctica profesional y académica que ha llevado a la firma a ser distinguida con galardones como el Premio Konex a las Artes Visuales, Premio a la Arquitectura Argentina Biental de BsAs, Premio Centro Internacional Críticos de Arquitectura, entre otros. Las obras de H+R+A son frecuentemente publicadas en medios locales e internacionales.

[hampton-rivoira.com](http://hampton-rivoira.com)



### Cristina Le Mehauté

Cristina se suma al proyecto para darle terminación al edificio. Con una capacidad creativa de crear nuevos espacios. Considerando el paisajismo como un arte en movimiento. Cris, nos plasma sus ideas fuera de la norma dándole cierre al diseño. Con más de 49 años en la profesión, ha sido reconocida con varios premios.

[cristinalemehaute.com.ar](http://cristinalemehaute.com.ar)



# Terminaciones

## Edificio histórico – 4 unidades

### Estar, dormitorios y comedor

Revestimientos de paredes en boiserie de madera pintada  
Pisos tipo parquet de roble de Eslovenia antiguo  
Cielorrasos de yeso decorado  
Reciclado integral de carpinterías de madera existentes

### Baños

Pisos y revestimiento en Porcelanato importado tipo mármol Calacatta  
Mesadas continuas en Sylestone color  
Griferías FV Línea Temple  
Inodoro y Bidet Roca línea GAP  
Bañeras y receptáculos Ferrum

### Cocinas

Pisos y revestimiento de pared Porcelanato importado tipo mármol Calacatta  
Mesadas continuas en mármol Arabescato  
Griferías FV Línea Temple  
Muebles sobre y bajo mesada terminación en laca poliuretánica color Blanco  
Cocina eléctrica 4 hornallas  
Horno empotrado eléctrico  
Campana acero inoxidable

### Instalación sanitaria

Agua caliente central - 3 termo tanques de alta recuperación en subsuelo.

### Instalación termo mecánica

Refrigeración y calefacción por aire, sistema VRV individual

### Ascensor

Recuperación de ascensor histórico con cabina madera tipo hidráulico.

### Instalación eléctrica 220v

Instalación completa con grupo electrógeno a gas

### Corrientes débiles

CCTV, TV, internet, alarma, portero viso

## Departamentos nuevos – 8 unidades

### Estar, dormitorios y comedor

Revestimientos de paredes y cielorrasos en yeso aplicado pintado  
Piso entablonado lapacho hidrolaqueado  
Carpinterías interiores de madera enchapado anegre frise  
Carpintería a balcón de aluminio anodizado color bronce Aluar línea A30 con DVH

### Baños

Pisos y revestimiento en Porcelanato importado tipo mármol Calacatta  
Mesadas continuas en Sylestone color  
Griferías FV Línea Temple  
Inodoro y Bidet Roca línea GAP  
Bañadera exenta Ferrum modelo Khios Oval y receptáculo de ducha Ferrum

### Cocinas

Pisos y revestimiento de pared Porcelanato importado tipo mármol Calacatta  
Mesadas continuas de mármol Arabescato con griferías FV Línea Temple  
Muebles sobre y bajo mesada terminación en laca poliuretánica color Blanco  
Cocina eléctrica 4 hornallas y Horno empotrado eléctrico  
Campana acero inoxidable

### Balcón – terraza

Piso porcelanato esmaltado Portinari Volcanic gris claro  
Frente vidriado sobre Plaza Vicente López

### Instalación sanitaria

Agua caliente central - 3 termo tanques a gas de alta recuperación en subsuelo.

### Instalación termo mecánica

Refrigeración y calefacción por aire, sistema VRV individual

### Instalación eléctrica 220v

Instalación completa y grupo electrógeno a gas

### Corrientes débiles

CCTV, TV, internet, alarma, portero visor

### Ascensor

Mecánico doble de 14 paradas para 6 personas/silla de ruedas

## Departamentos tipo loft – 4 unidades

### Estar, dormitorios y comedor

Paredes revocadas y pintadas  
Pisos microcemento color  
Cielorrasos revocados pintados  
Carpinterías de madera

### Baños

Pisos y revestimiento en microcemento color  
Mesadas continuas en mármol Arabescato  
Griferías FV Línea Temple  
Inodoro y Bidet Roca línea GAP  
Bañeras y receptáculos Ferrum

### Cocinas

Pisos y revestimiento de pared en microcemento color  
Mesadas continuas en mármol Arabescato  
Griferías FV Línea Temple  
Muebles sobre y bajo mesada terminación en laca poliuretánica color Blanco  
Cocina eléctrica 4 hornallas  
Horno empotrado eléctrico

### Instalación sanitaria

Agua caliente central - 3 termo tanques de alta recuperación en subsuelo

### Instalación termo mecánica

Refrigeración y calefacción por aire, sistema VRV individual

### Instalación eléctrica 220v

Instalación completa  
Grupo electrógeno a gas

### Corrientes débiles

CCTV, TV, internet, alarma, portero visor  
Ascensor mecánico doble de 14 paradas para 6 personas/silla de ruedas.

### Bauleras

En subsuelo y en terraza 4º piso aprox. 4 m3 cada unidad.

Unidad	M2 Cubiertos	M2 Descubiertos	M2 Totales	Valor Sept - Oct 24
3 A	174	0	175	1,060,000
PB B	114	48	162	650,000
3 B	114	0	114	480,000
4	163	50	212,55	1,200,000
5-6	163	19	181	800,000
11	163	19	181	900,000



